

Soundscape in the prison for women

RUIZ JIMÉNEZ, JUAN

Real Academia de Bellas Artes de Granada

[0000-0001-8347-0988](https://www.ra-baeg.es/)

Abstract

The testimony of Cristóbal de Chaves, in his Relación de las cosas de las cárcel de Sevilla y su trato, brings us closer to the sounds of popular music that took place in the women's prison, separated from that of the men, but in the same building. They seduce them with germanescos (a particular language common to criminal and prisoners) songs to which the female prisoners respond bay singing to the accompaniment of guitars and improvised idiophones.

Keywords

traditional songs , traditional dances , women and musical networks project , prisoners , guitar player , rattle player , tejoleta player (piece of clay) , adufe player (square tambourine) , Cristóbal de Chaves (writer) , Pedro de León (jesuit, writer)

El procurador o abogado de la Audiencia Cristóbal de Chaves, en su *Relación de las cosas de las cárcel de Sevilla y su trato*, escrita entre 1585-1597, nos proporciona también testimonio de los sonos de la música popular que tenían lugar en la prisión de mujeres, separada de la de los hombre, pero en el mismo edificio. Las presas son requebradas a través de las celosías: "cantan sus cantares germanescos desde la reja y responden ellas y por guitarra o hasta hacer el sonecillo con los grillos o con una tejoletas, o cuchillos en las rejas muy lindo... dan músicas de dentro a la reja y a ellas también no les falta su guitarra". El jesuita Pedro de León (1544-1632) fue capellán de la Cárcel Real de Sevilla, entre 1578 y 1616, donde coincidió con Cervantes cuando estuvo preso en ella entre septiembre y diciembre de 1597, período en el que, según el prólogo de su obra, "engendró" *El Quijote*. En su *Compendio de algunas experiencias en los ministerios que usa la Compañía de Jesús*, terminado de redactar en 1616, nos completa la información tanto del recinto carcelario como de las mujeres que en él residían: "A la entrada de la cárcel, a mano izquierda [recursos: Diseño. Letra Y; Planta. Letra B; Demostración mitad norte. Letras C, D, E] está la cárcel de mujeres, con tres puertas de madera. Las dos son rejas. Dentro hay su patio y agua de pie, capilla y enfermería y aposento donde está la beata que las rige (si puede), si bien cuando era la que yo puse allí, que era la que convenía, muy a raya las tenía. Tienen sus muy reñidas pendencias entre sí, y andan luego a la greña... y en un punto se están ardiendo, y en otro punto se están riendo y cantando y bailando, con adufes y sonajas..."

Source:

Chaves, Cristóbal de. *Relación de las cosas de la cárcel de Sevilla y su trato*. Sevilla. Papeles del Conde de Águila, vols B-C. Archivo Municipal de Sevilla.

León, Pedro de. *Compendio de algunas experiencias en los ministerios de que usa la Compañía de Jesús, con que prácticamente se muestra con algunos acontecimientos y documentos el buen acierto en ellos, por orden de los superiores*. Granada, Biblioteca del Hospital Real. Caja Ms-1-084 a 086.

Bibliography:

León, Pedro de. *Compendio de algunas experiencias en los ministerios que usa la Compañía de Jesús* [Grandeza y miseria en Andalucía. Testimonio de una encrucijada histórica 1578-1616. Edición, introducción y notas de Pedro Herra Puga]. Granada: Facultad de Teología, 1981.

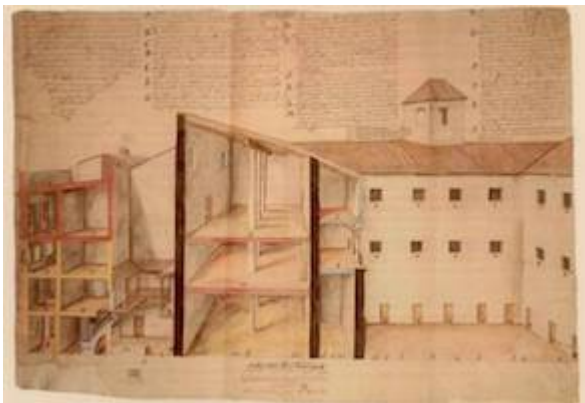
Chaves, Cristóbal de. *Relación de la cárcel de Sevilla*. Madrid: Clásicos El Árbol, 1983.

Published: 12 Jul 2015 **Modified:** 20 Jan 2025

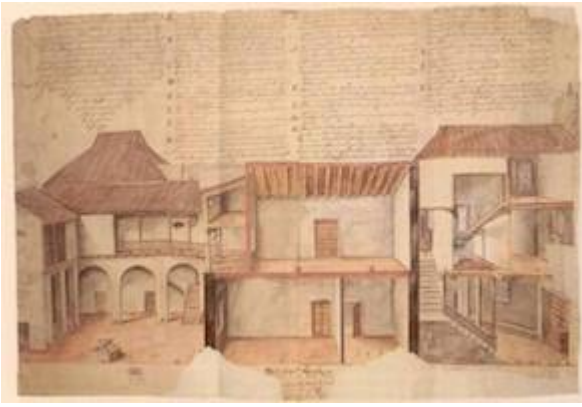
Referencing: Ruiz Jiménez, Juan. "Soundscape in the prison for women", *Historical soundscapes*, 2015. e-ISSN: 2603-686X.

<https://www.historicalsoundscapes.com/evento/283/sevilla>.

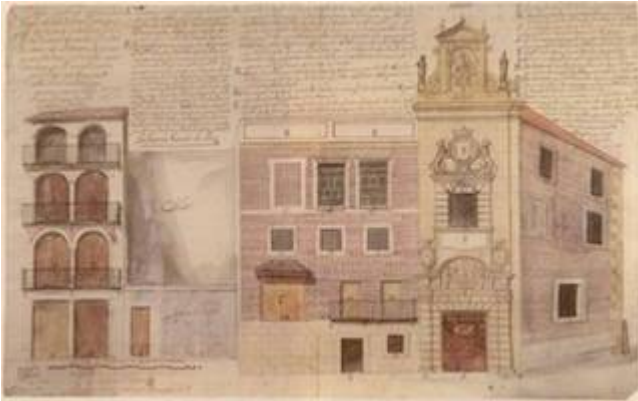
Resources



Interior of the public prison of Seville (North). Madrid. Archivo Histórico Nacional



Interior of the public prison of Seville (South). Madrid. Archivo Histórico Nacional



Design of the public prison of Seville. Madrid. Archivo Histórico Nacional



Floor plan of the public prison of Seville. Madrid. Archivo Histórico Nacional



South facade of the public prison of Seville. Madrid. Archivo Histórico Nacional

["http://www.youtube.com/embed/FoZLaH-E5N4?iv_load_policy=3&fs=1&origin=http://www.historicalsoundscapes.com"](http://www.youtube.com/embed/FoZLaH-E5N4?iv_load_policy=3&fs=1&origin=http://www.historicalsoundscapes.com)

Jácara de la treña. Anónimo

Historical soundscapes

© 2015 Juan Ruiz Jiménez - Ignacio José Lizarán Rus

www.historicalsoundscapes.com